

LE DIRE C'EST BIEN. LE FAIRE C'EST ENCORE MIEUX !

Quelques exemples pour illustrer le bilan des Echevin·es Ecolo-Groen 2018-2024, dans leurs compétences



ÉCO-CRÈCHE

La nouvelle « éco-crèche » a rouvert ses portes : bâtiment rénové, capacité augmentée et équipe renforcée. De quoi relever les défis de la **transition énergétique et de l'augmentation des places d'accueil publiques !**

RETOUR DU CASH À STE-ALIX

Avec l'appui de plus de 1500 signatures pour exiger le retour de ce service de proximité, nous avons réussi, grâce à des négociations avec le secteur bancaire, à **faire revenir 2 distributeurs !** Un "must" notamment pour les commerces et les personnes âgées.



GESTION DIFFÉRENCIÉE DES ESPACES VERTS

Des initiatives qui favorisent davantage la biodiversité dans nos espaces verts... Et les embellissent ! Citons les **prairies fleuries, plantes vivaces, fauchage tardif, pose de nichoirs** et d'autres abris pour la faune. Natagora a même récompensé cette gestion au Parc Crousse !

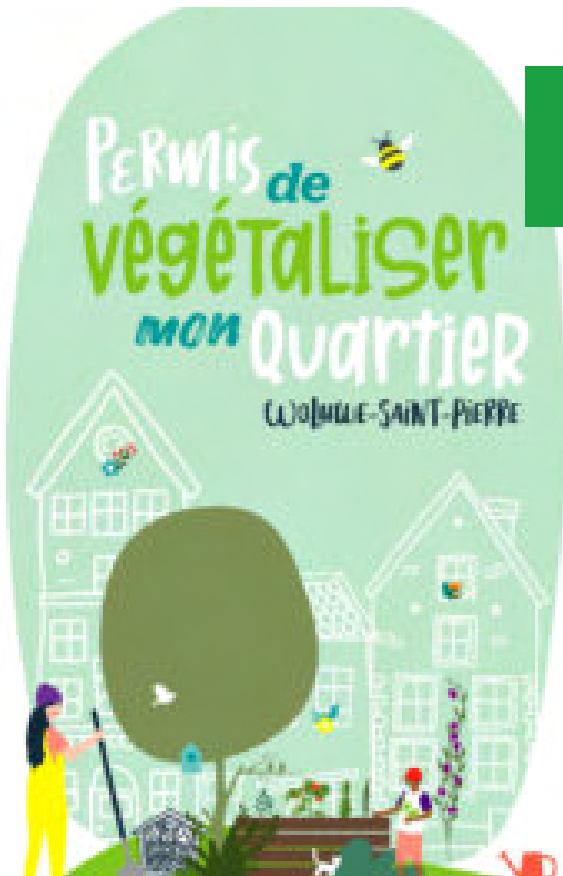


PLAN CLIMAT

Pour vivre sur une planète respirable, apaisée et habitable, la commune mène depuis des années des projets en lien avec le dérèglement climatique. **Soucieux d'accélérer la transition, nous avons élaboré le Plan Climat de la Commune.**

Un outil de travail essentiel, qui établit des **objectifs clairs, transversaux**, ainsi qu'une **liste de domaines prioritaires** et plus de 200 **actions concrètes et à impact réel.**





VÉGÉTALISATION DES ESPACES PUBLICS

De nombreux citoyens désirent embellir leur rue et quartier avec diverses plantations. La Commune a lancé son « Permis de végétaliser » : une formalité pour faire enlever une dalle du trottoir et bénéficier d'un **accompagnement pour installer une plante grimpante sur sa façade**, fleurir les pieds d'arbres ou encore placer un bac potager ou une jardinière sur son trottoir !

ALIMENTATION DURABLE DANS LES CRÈCHES

L'assiette de nos enfants est au cœur d'enjeux cruciaux : santé, environnement, économie, agriculture, éducation et plaisir gustatif ! C'est pourquoi nos crèches ont renforcé leurs engagements pour une alimentation fraîche plus saine, bio, durable, zéro déchet et accessible !



SKATEPARK D'ÉTÉ

Afin de permettre à tout le monde de tester ce sport urbain, un skatepark temporaire a vu le jour. Plus qu'une mode, c'est une opportunité de se retrouver entre amis, de **se dépenser en plein air dans le magnifique Parc de Woluwe** !

2 NOUVELLES ÉCOLES MATERNELLES



Les deux écoles maternelles de Joli-Bois et Mooi-Bos étant en fin de vie, nous avons décidé de les reconstruire.

La reconstruction de ces écoles est un projet ambitieux qui promet d'améliorer l'environnement éducatif de nos enfants.

Rien n'est oublié : transition énergétique via l'isolation massive, l'installation de panneaux photovoltaïques et le recours à des matériaux écologiques. Pour l'environnement & la biodiversité : récupération d'eau de pluie, toits verts, cour végétalisée... Des bâtiments scolaires accueillants, sains et verts !

JUMELAGES

Dans le cadre du jumelage de notre Commune avec la ville de Goma et le partenariat avec Beni et Butembo, en République Démocratique du Congo, afin d'œuvrer ensemble au **renforcement des compétences administratives et financières de la Province du Nord Kivu** (recensement de la population, état civil, fiscalité).



BÉBÉTHÈQUE

Un nom particulier pour une idée simple : emprunter plutôt qu'acheter des objets onéreux de puériculture, parfois utilisés peu de temps.

Concrètement, il est possible pour les jeunes parents de Woluwe-Saint-Pierre d'emprunter une poussette, une écharpe de portage, une table à langer et de nombreux autres objets utiles. **Tout bonus pour le portefeuille et l'environnement !**

Rdv au Centre communautaire de Joli-Bois. Plus d'infos sur le site, en ligne.

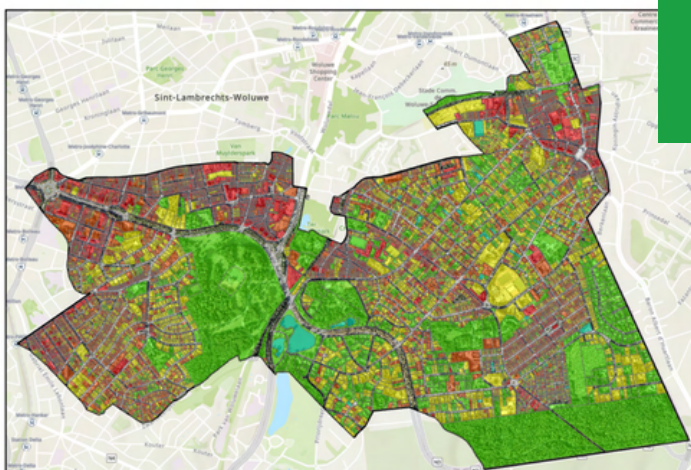


PAIN BIO - CRÈCHES

Les crèches sont désormais fournies en **pain bio et produit localement par l'entreprise de travail adaptée Artos.**



ÉTUDE DU POTENTIEL DE DECONNEXION DES EAUX PLUVIALES



LUTTE CONTRE LES INONDATIONS

Afin d'**éviter et de prévenir les risques d'inondations**, nous avons réalisé une étude portant sur le potentiel de déconnexion des eaux de pluie du réseau d'égouttage et la mise en œuvre d'une politique de Gestion Intégrée des Eaux Pluviales sur le territoire communal. Objectif? Que l'eau percole un maximum là où elle tombe !

CRÉATION DU "MAÏEURS MARCHÉ"



Au programme : des produits de qualité sélectionnés d'après des **critères de durabilité** : locaux, transformés de manière artisanale, bio.

Un projet qui soutient la transition vers un système alimentaire plus durable : circuits courts, soutien aux producteurs et commerçants locaux, moins d'emballages, moins de pesticides...

MARCHÉS ZÉRO DÉCHET

Avec l'aide des quartiers durables de WSP, nous avons **distribué des sacs à vrac et tenu des stands de sensibilisation** au Zéro Déchet sur nos 3 marchés ! Une action positive aux côtés des marchand·es et des client·es, pour des quartiers propres. Tout bon pour le climat !



AIDE PSY POUR LES JEUNES

La crise sanitaire a eu et continue à avoir un impact important sur les jeunes et les confinements ont parfois mis en lumière une vraie détresse. Le service Jeunesse et le CPAS ont donc uni leurs forces pour proposer un **soutien psychologique aux jeunes** : gratuit, simple et discret.





PANNEAUX PHOTOVOLTAÏQUES

Après les 2362 panneaux photovoltaïques installés en 2018, nous poursuivons la **relocalisation et le verdissement massif de notre production électrique sur la majeure partie des bâtiments communaux !**

THERMOGRAPHIE AÉRIENNE

Pour mieux maîtriser les consommations énergétiques et réduire les émissions de gaz à effet de serre, nous avons réalisé une thermographie aérienne sur la commune afin de **mesurer la déperdition thermique de toutes les toitures du territoire.**



COMMUNAUTÉ D'ÉNERGIE

« StockelSun » est un projet de **partage d'électricité verte entre voisins**, bâtiments communaux et commerces autour des quartiers de Stockel et de Sainte-Alix.

DROITS DES PERSONNES LGBTQIA+



Le 17 mai, Journée internationale contre l'homophobie et la transphobie, la Commune **hisse son drapeau arc-en-ciel pour manifester son soutien.**

Les services Droits humains et Égalité des chances présentent chaque année à cette occasion un ou plusieurs événements de sensibilisation autour des **droits des personnes LGBTQIA+.**

POZAR

POZAR est un projet musical de micro ouvert **mis sur pied par des jeunes** et qui fait un véritable carton ! Il s'agit de jam sessions mensuelles au cours desquelles **les jeunes montent sur scène pour chanter, jouer d'un instrument ou danser.**



OBLIGATION DES POUBELLES RIGIDES



La poubelle rigide a été rendue obligatoire pour lutter efficacement contre les sacs éventrés et maintenir les **rues propres !**

Les **bacs oranges sont distribués gratuitement**, et partent comme des petits pains depuis l'obligation du tri des organiques. On avance !

SECONDE VIE AVEC LES PETITS RIENS

Nous avons établi un partenariat avec "Les Petits Riens" afin de permettre à des milliers d'objets d'éviter la filière du recyclage et d'être réutilisés par quelqu'un d'autre.

Chaque année depuis la création du service dans le Recypark, **plus de 100 tonnes d'objets retrouvent ainsi une 2e vie !**

CAMPS ZÉRO DÉCHET

Afin de soutenir les **mouvements de jeunesse dans leurs démarches de transition**, nous avons créé le projet « Camps Zéro Déchet ». Concrètement, nous avons offert une formation spécifique aux staffs et organisé une **commande groupée de produits en vrac** pour les grands camps.



LIVRAISON COURRIERS

La commune fait désormais livrer ses courriers officiels et administratifs grâce à la force des mollets. Nous durabilisons ainsi des **trajets qui sont désormais effectués en mode zéro carbone.**



2023

COMMUNE AMIE DES ANIMAUX



Depuis 2020, le label "Commune Amie des Animaux" récompense chaque année le **travail réalisé sur notre territoire en faveur des animaux sauvages et de compagnie.**

Prise en charge des animaux errants, stérilisation des chats errants, zones de chiens « sans laisse », **activités d'éducation canine** avec l'asbl GO DOG, vigilance et proactivité lors de signalements de potentiels cas de maltraitance animale, etc.

COMMUNE HOSPITALIÈRE

Grâce à nos compétences dans les matières culturelles et droits humains, nous affirmons que **notre commune est hospitalière** : nous respectons les **droits fondamentaux des migrants** sur le territoire de la commune et nous **collaborons avec les associations pour trouver des solutions** aux difficultés rencontrées, par ex. dans le domaine de l'hébergement.



SOUTIENS AUX MOUVEMENTS DE JEUNESSE



Une série d'aides communales sont disponibles : **aide aux transports pour les camps**, subsides, matériel à disposition, aide à la rénovation des locaux, etc.

VALORISATION DES DÉCHETS VERTS



Nous avons mis en place des stratégies de recircularisation des déchets végétaux résultant des activités d'entretien des espaces verts (feuilles mortes, tontes, bois, etc.)

Il y a également une récupération à vélo des déchets alimentaires provenant des crèches communales, pour être compostés.

Bilan : moins de déchets, mieux valorisés et gérés localement !

POP-UP STORES

Pour soutenir les néo-commerçants désireux de tester leur concept quelques mois, la commune a **mis à disposition un espace commercial**. **Sur la thématique de la « slow fashion »**, on a ainsi pu profiter d'un commerce de vêtements éthiques et durables, puis d'un projet de vêtements de seconde main.



CHAUDIÈRE BOIS



Placement d'une nouvelle chaudière alimentée avec des déchets de bois issus de biomasse locale provenant des tailles d'entretien de végétation d'espaces publics. Cette chaudière est équipée de filtres à particules extrêmement performants, et **permet d'éviter l'équivalent de 107 tonnes de CO2 par an, avec la coopérative Coopeos !**



RACHAT PLAINE DE JEUX DES DAMES BLANCHES

Un investissement financier très important pour pérenniser ce vaste espace ludique, convivial et vert.

La plus grande plaine de jeux de Woluwe-Saint-Pierre et ses 5000m² sont désormais garantis et préservés pour nos enfants, leurs parents, grands-parents, et les générations futures !

CONSEIL DES JEUNES

Qui de mieux que des jeunes pour réaliser des projets jeunesse ?

Avec son **budget participatif** et son équilibre en termes de quartier et de genre, ce Conseil est amené à penser et concrétiser de façon autonome des projets qui concernent les jeunes.



MAISON MÉDICALE

Nous avons contribué à l'ouverture de la première maison médicale au forfait de Woluwe-Saint-Pierre !

Un vrai plus pour un **droit à la santé effectif** pour toutes et tous car ce système au forfait permet d'obtenir des soins gratuits pour tous les patient·es qui s'y inscrivent



RÉDUCTION DES CONSOMMATIONS CO2



Plus que jamais, Woluwe1150 prend part à l'effort climatique mondial ! Entre 2005 et 2022, on observe une **diminution de 35,6% des émissions de gaz à effet de serre**, avec une accélération nette des diminutions, sous l'impulsion des écologistes, depuis 2018 !

VÉLOTHÈQUE

La « vélothèque » permet aux familles d'emprunter des vélos d'enfants de 2 à 12 ans.

A la fois écologique et sociale, la vélothèque présente de nombreux avantages. En plus de promouvoir le **partage et la réutilisation, elle encourage également à enfourcher son vélo en famille, tout en ménageant le budget des parents.**



PLAN CANOPÉE

Avec le soutien de Bruxelles Environnement, le Plan Canopée a pour objectif la réalisation de l'**inventaire complet du patrimoine arboré public** ! Cette initiative permettra de valoriser les spécificités de chaque arbre et servira également à optimiser leur entretien.

**VOUS EN VOULEZ ENCORE ?
CONSTRUISONS ENSEMBLE WSP
POUR LES 6 PROCHAINES ANNÉES !**



Gerda POSTELMANS,

**ÉCHEVINE EN CHARGE DE CULTURE (F)
- BIBLIOTHÈQUES ET MÉDIATHÈQUE
(F), EDUCATION PERMANENTE -
CENTRES DE QUARTIER - FONDS DU
PATRIMOINE - JUMELAGES -
RELATIONS INTERNATIONALES ET
EUROPÉENNES - DROITS HUMAINS**

Caroline LHOIR,

**1ÈRE ÉCHEVINE EN CHARGE DE
TRANSITION ÉCOLOGIQUE -
DÉVELOPPEMENT DURABLE -
ENVIRONNEMENT - PROPRIÉTÉ
PUBLIQUE - POLITIQUE DES
DÉCHETS - ESPACES VERTS ET
BIODIVERSITÉ - BIEN-ÊTRE ANIMAL
- CRÈCHES (F) - PETITE ENFANCE**

Antoine BERTRAND

**ÉCHEVIN EN CHARGE DE
TRANSITION ÉNERGÉTIQUE -
BÂTIMENTS PUBLICS -
PROPRIÉTÉS COMMUNALES -
JEUNESSE - VIE ÉCONOMIQUE**